

## Dispensadores Refrigerados de Cerveza

DISPENSADORES REFRIGERADOS DE CERVEZA EN VINIL COLOR NEGRO  
DISPENSADORES REFRIGERADOS DE CERVEZA EN ACERO INOXIDABLE



### EXTERIOR VINIL

Construcción exterior en lámina de acero cubierta con vinil en color negro, excepto respaldo.

Encimera en acero inoxidable austenítico (no magnético).

### EXTERIOR ACERO INOXIDABLE

Construcción exterior en acero inoxidable, excepto respaldo.

### CONSTRUCCION INTERIOR

Construcción interior en acero inoxidable austenítico (no magnético).

Interiores con cantos sanitarios que cumplen con los requerimientos NSF-7 para la seguridad alimenticia.

Aislamiento de poliuretano inyectado de 50 mm de espesor y 40 Kg./m<sup>3</sup> de densidad, sin CFC.

Puertos de acceso para el paso de mangueras de los tanques de CO<sub>2</sub>.

Torres de dispensado fabricadas en acero inoxidable pulido de 3" de diámetro y 16-1/8" de altura, refrigeradas por conducción de aire proveniente del evaporador.

Iluminación interior con luz de LED.

### PUERTAS

Paneles sólidos con contrapuestas en acero inoxidable austenítico (no magnético).

Contrapuerta con escalón embutido, el cual favorece el aislamiento de temperatura y protege el empaque de la puerta para mayor durabilidad.

Sellos de puertas magnéticos fácilmente removibles (sin herramientas).

Puertas abatibles con dispositivo de cierre automático en apertura de menos de 90° para evitar la pérdida de temperatura.

Puertas con dispositivo de apertura permanente a 120° para facilitar la carga y descarga de producto.

Cerraduras con llaves maestras.

### SISTEMA DE REFRIGERACION

Sistema de refrigeración de tiro forzado, gas refrigerante ecológico R290.

Compresores herméticos con condensadores ventilados.

Evaporadores de tubo de cobre y aletas de aluminio con recubrimiento epóxico.

Evaporación automática del agua de deshielo.

Controles electrónicos de temperatura y de deshielo.

Temperatura de trabajo: 0 °C a 4 °C en ambiente externo de 32 °C y 65% de H.R.

Unidad de condensación montada sobre un sistema de guías reforzadas que facilitan su extracción para un fácil mantenimiento.

### DOTACION

Torres de 1 o 2 disparos, según modelo.

Piso protector en polímero de uso rudo, removible.

Incluyen cable y clavija Nema 5-15P.

### MODELO 23

Encimera con guarda en tubo de acero inoxidable para contención de vasos y botellas.

Kit de (4) ruedas de 2.5" de diámetro (altura máxima de 3" con vástago incluido), de las cuales las 2 frontales llevan freno.

### OPCIONES Y ACCESORIOS

Transportador con ruedas de bajo perfil, el cual se coloca en la base del equipo para facilitar la limpieza en el área de trabajo (con costo adicional).

220V. - 1 - 50/60Hz. (con costo adicional).

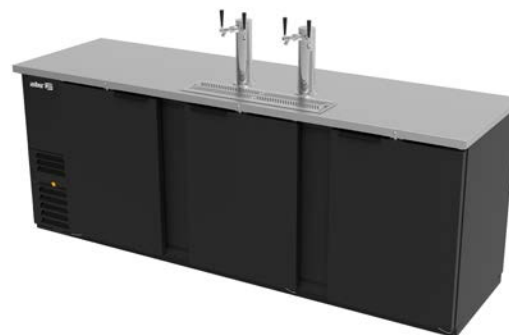
Consultar al fabricante si es factible su fabricación, el código correspondiente, la potencia y el amperaje.



ADDC-23 HC



ADDC-58-S HC



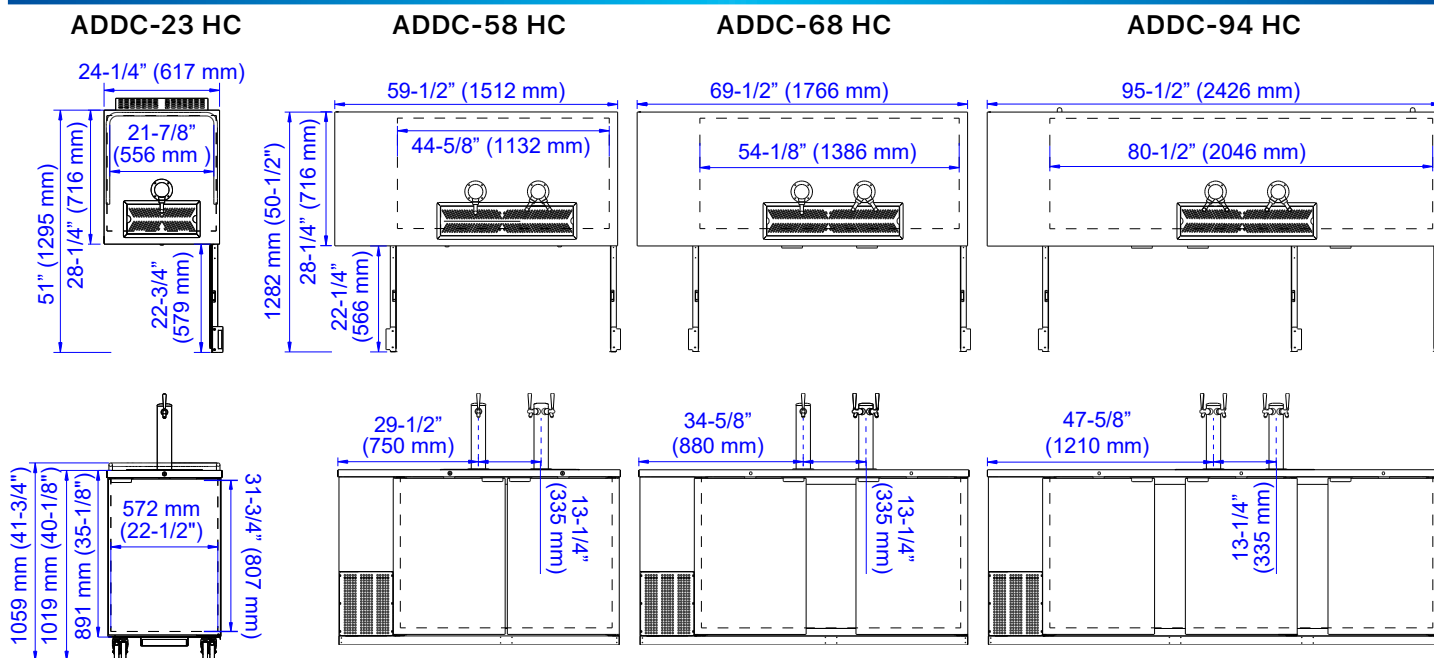
ADDC-94 HC

MODELO	PUERTAS	BARRILES 1/2 (Ø 16-1/8")	TORRES	GRIFOS	VOLTAJE - FRECUENCIA	POTENCIA	AMPS.	DIMENSIONES EXTERIORES (mm)			EMBALAJE		
						HP		Fronte	Fondo	Altura	kg	m³	
DISPENSADORES REFRIGERADOS DE CERVEZA EN VINIL COLOR NEGRO													
ADDC-23 HC	1	1	1	1	115V. - 60 Hz.	1/10	1.5	617	779	1059	75	0.7	
ADDC-58 HC	2	2	2	3	115V. - 60 Hz.	1/3	3.0	1512	716	936	142	1.7	
ADDC-68 HC	2	3	2	3	115V. - 60 Hz.	1/3	3.0	1766	716	936	168	1.9	
ADDC-94 HC	3	5	2	4	115V. - 60 Hz.	1/3	3.0	2426	716	936	186	2.6	
DISPENSADORES REFRIGERADOS DE CERVEZA EN ACERO INOXIDABLE													
ADDC-23-S HC	1	1	1	1	115V. - 60 Hz.	1/10	1.5	617	779	1059	75	0.7	
ADDC-58-S HC	2	2	2	3	115V. - 60 Hz.	1/3	3.0	1512	716	936	142	1.7	
ADDC-68-S HC	2	3	2	3	115V. - 60 Hz.	1/3	3.0	1766	716	936	168	1.9	
ADDC-94-S HC	3	5	2	4	115V. - 60 Hz.	1/3	3.0	2426	716	936	186	2.6	

ESPECIFICACIONES SUJETAS A CAMBIOS SIN PREVIO AVISO. | ESPECIFICACIONES VALIDAS PARA LATINOAMERICA.

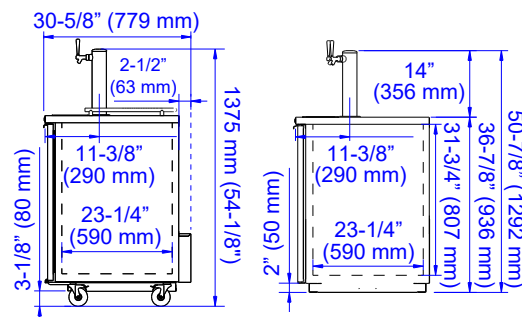
## Dispensadores Refrigerados de Cerveza

DISPENSADORES REFRIGERADOS DE CERVEZA EN VINIL COLOR NEGRO  
DISPENSADORES REFRIGERADOS DE CERVEZA EN ACERO INOXIDABLE



ADDC-23 HC

LATERAL COMUN  
ABBC 58, 68, 94



MODELO	ADDC-23 HC	ADDC-58 HC	ADDC-68 HC	ADDC-94 HC
CONEXION ELECTRICA				
Voltaje - Frecuencia	115V. - 60 Hz.			
Potencia (HP)	1/10	1/3		
Amperaje	1.5	3.0		
Enchufe Eléctrico	NEMA 5-15P			
Longitud del cable (m)	2.4			
Gas refrigerante	R290			
CAPACIDAD BARRILES				
Barriles 1/2 (Ø 16-1/8")	1	2	3	5
Barriles 1/4 (Ø 16-1/8")	1	2	3	5
Barriles 1/4 Slim (Ø 11-1/8")	2	6	8	12
Barriles 1/6 (Ø 9-1/4")	4	8	12	17
DIMENSIONES DE EMBALAJE (mm)				
Frente	730	1625	1879	2539
Fondo	890			
Altura	1150			

## REQUERIMIENTOS DE INSTALACION

- CONEXION ELECTRICA:** verifique las condiciones requeridas para una instalación con voltaje a 115V., compatible con la clavija "NEMA 5-15P".
- REFRIGERANTE:** equipos con gas refrigerante R290, el cual es inflamable. Siga las instrucciones de manejo para evitar riesgo de incendio o explosión.
- EXCENCION DE RESPONSABILIDAD:** ASBER no asume responsabilidad alguna por la cobertura de piezas o mano de obra, ni por fallas de componentes, defectos de fábrica o cualquier otro daño para las unidades instaladas en aplicaciones residenciales o no comerciales.

ESPECIFICACIONES SUJETAS A CAMBIOS SIN PREVIO AVISO. | ESPECIFICACIONES VALIDAS PARA LATINOAMERICA.

## Dispensadores Refrigerados de Cerveza

DISPENSADORES REFRIGERADOS DE CERVEZA EN VINIL COLOR NEGRO  
DISPENSADORES REFRIGERADOS DE CERVEZA EN ACERO INOXIDABLE



### CAPACIDAD DE BARRILES

