

Refrigeradores Contrabarra en Acero Inoxidable

REFRIGERADORES CONTRABARRA CON PUERTAS SOLIDAS
REFRIGERADORES CONTRABARRA CON PUERTAS DE CRISTAL

CONSTRUCCION

Construcción exterior en acero inoxidable, excepto respaldo.
Encimera en acero inoxidable austenítico (no magnético).
Construcción interior en acero inoxidable austenítico (no magnético).
Interiores con cantos sanitarios que cumplen con los requerimientos NSF-7 para la seguridad alimenticia.
Aislamiento de poliuretano inyectado de 50 mm de espesor y 40 Kg./m³ de densidad, sin CFC.
Iluminación interior con luz de LED.

PUERTAS

Puertas sólidas o de cristal:

Paneles sólidos con contrapuestas en acero inoxidable austenítico (no magnético).

- Contrapuerta con escalón embutido, el cual favorece el aislamiento de temperatura y protege el empaque de la puerta para mayor durabilidad.

Paneles de cristal dobles + filtro Low-e con gas argón.

Sellos de puertas magnéticos fácilmente removibles (sin herramientas).

Puertas abatibles con dispositivo de cierre automático en apertura de menos de 90° para evitar la pérdida de temperatura.

Puertas con dispositivo de apertura permanente a 120° para facilitar la carga y descarga de producto.

Cerraduras con llaves maestras.

SISTEMA DE REFRIGERACION

Sistema de refrigeración de tiro forzado, gas refrigerante ecológico R290.

Compresores herméticos con condensadores ventilados.

Evaporadores de tubo de cobre y aletas de aluminio con recubrimiento epóxico.

Evaporación automática del agua de deshielo.

Controles electrónicos de temperatura y de deshielo.

Temperatura de trabajo: 0 °C a 4 °C en ambiente externo de 32 °C y 65% de H.R.

Unidad de condensación montada sobre un sistema de guías reforzadas que facilitan su extracción para un fácil mantenimiento.

DOTACION

Parrillas con recubrimiento epóxico, ajustables en altura.

Incluyen cable y clavija Nema 5-15P.

MODELOS 23

Kit de (4) ruedas de 2.5" de diámetro (altura máxima de 3" con vástago incluido), de las cuales las 2 frontales llevan freno.

Puerta reversible, intercambiable en campo.

OPCIONES Y ACCESORIOS

Transportador con ruedas de bajo perfil, el cual se coloca en la base del equipo para facilitar la limpieza en el área de trabajo (con costo adicional).

220V. - I - 50/60Hz. (con costo adicional).

Consultar al fabricante si es factible su fabricación, el código correspondiente, la potencia y el amperaje.



ABBC-23-S HC



ABBC-58-SG HC



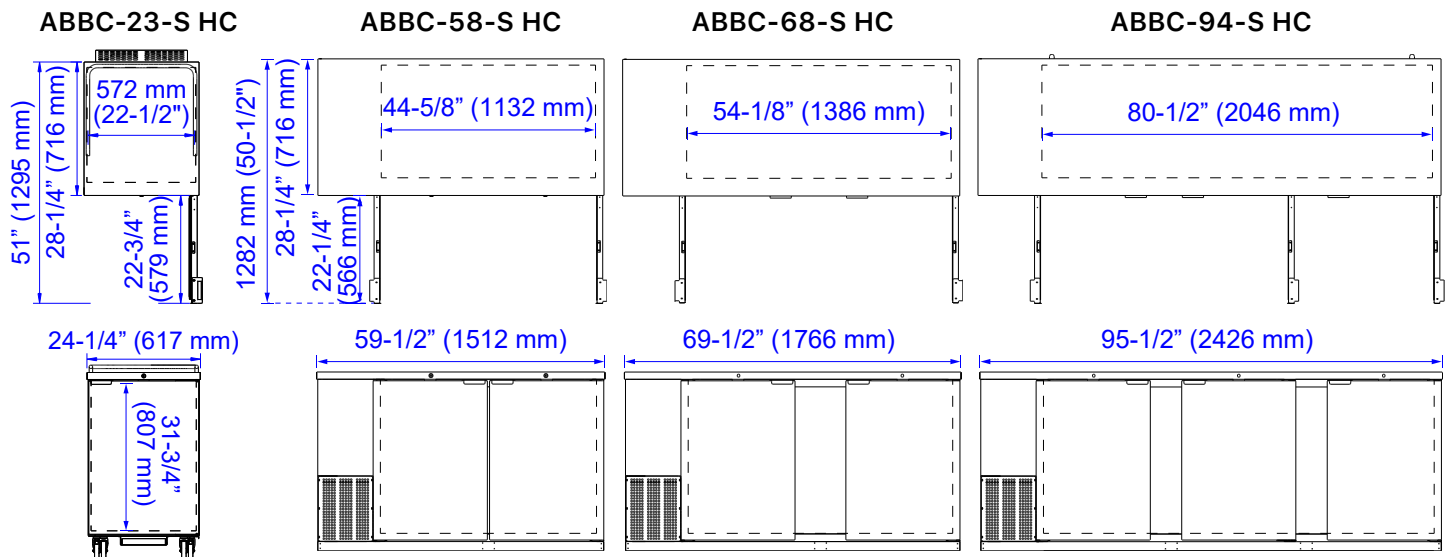
ABBC-94-S HC

MODELO	PUERTAS	PARRILLAS	CAPACIDAD		VOLTAJE - FRECUENCIA	POTENCIA	AMPS.	DIMENSIONES EXTERIORES (mm)			EMBALAJE	
			ft³	Botellas 12 oz.		HP		Fronte	Fondo	Altura	kg	m³
REFRIGERADORES CONTRABARRA CON PUERTAS SOLIDAS												
ABBC-23-S HC	1	2	9.6	252	115V. - 60 Hz.	1/10	1.5	617	779	1059	74	0.7
ABBC-58-S HC	2	4	19.0	640	115V. - 60 Hz.	1/3	3.0	1512	716	936	129	1.7
ABBC-68-S HC	2	4	23.3	800	115V. - 60 Hz.	1/3	3.0	1766	716	936	141	1.9
ABBC-94-S HC	3	6	34.4	1200	115V. - 60 Hz.	1/3	3.0	2426	716	936	177	2.6
REFRIGERADORES CONTRABARRA CON PUERTAS DE CRISTAL												
ABBC-23-SG HC	1	2	9.6	252	115V. - 60 Hz.	1/10	1.5	617	779	1059	74	0.7
ABBC-58-SG HC	2	4	19.0	640	115V. - 60 Hz.	1/3	3.0	1512	716	936	129	1.7
ABBC-68-SG HC	2	4	23.3	800	115V. - 60 Hz.	1/3	3.0	1766	716	936	141	1.9
ABBC-94-SG HC	3	6	34.4	1200	115V. - 60 Hz.	1/3	3.0	2426	716	936	177	2.6

ESPECIFICACIONES SUJETAS A CAMBIOS SIN PREVIO AVISO. | ESPECIFICACIONES VALIDAS PARA LATINOAMERICA.

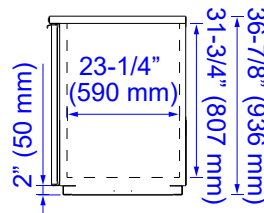
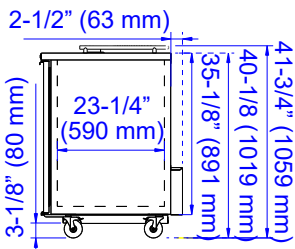
Refrigeradores Contrabarra en Acero Inoxidable

REFRIGERADORES CONTRABARRA CON PUERTAS SOLIDAS
REFRIGERADORES CONTRABARRA CON PUERTAS DE CRISTAL



ABBC-23-S HC

LATERAL COMUN
ABBC 58, 68, 94



MODELO	ABBC-23-S HC	ABBC-58-S HC	ABBC-68-S HC	ABBC-94-S HC
CONEXION ELECTRICA				
Voltaje - Frecuencia	115V. - 60 Hz.			
Potencia (HP)	1/10	1/3		
Amperaje	1.5	3.0		
Enchufe Eléctrico	NEMA 5-15P			
Longitud del cable (m)	2.4			
Gas refrigerante	R290			
DIMENSIONES INTERIORES (mm)				
Frente	572	1132	1386	2046
Fondo	590			
Altura	807			
Parrilla (mm)	514 x 484	550 x 571	677 x 571	565 x 650
DIMENSIONES DE EMBALAJE (mm)				
Frente	730	1625	1879	2539
Fondo	890			
Altura	1150			



REQUERIMIENTOS DE INSTALACION

- CONEXION ELECTRICA:** verifique las condiciones requeridas para una instalación con voltaje a 115V., compatible con la clavija "NEMA 5-15P".
- REFRIGERANTE:** equipos con gas refrigerante R290, el cual es inflamable. Siga las instrucciones de manejo para evitar riesgo de incendio o explosión.
- EXCENCION DE RESPONSABILIDAD:** ASBER no asume responsabilidad alguna por la cobertura de piezas o mano de obra, ni por fallas de componentes, defectos de fábrica o cualquier otro daño para las unidades instaladas en aplicaciones residenciales o no comerciales.

ESPECIFICACIONES SUJETAS A CAMBIOS SIN PREVIO AVISO. | ESPECIFICACIONES VALIDAS PARA LATINOAMERICA.