

ESTABLECIENDO UN NUEVO ESTANDAR EN LA REFRIGERACIÓN COMERCIAL

Equipo con tecnología INVERTER, que brinda mayor rendimiento, ahorro energético y extiende la vida útil.



CARACTERÍSTICAS



CONTROL INTELIGENTE DE FUNCIONES CIL

Asegura la temperatura óptima de los productos. Toma el control de tu parque frío a través de su conectividad inalámbrica; con la App imbera link modifica los modos de temperatura de tu equipo.



REFRIGERANTE HC

Gas refrigerante sin HFCs reduciendo el impacto ambiental.



COMPRESOR VELOCIDAD VARIABLE

Ajusta la velocidad de operación según la demanda de enfriamiento obteniendo como resultado ahorro de energía y mayor durabilidad.



CONDENSADOR DE BAJO MANTENIMIENTO

Previene que el polvo bloquee el flujo de aire, generando ahorro de energía y aumento en la vida útil del compresor.



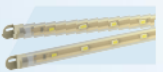
MOTORES VENTILADOR ELECTRÓNICOS

Mayor rendimiento utilizando solo una fracción de la energía requerida por un motor de polos sombreados.



PUERTAS DE ALTA EFICIENCIA

Con doble panel de vidrio templado con gas Argón y película Low-E, lo cual reduce la transferencia de calor por radiación.



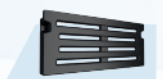
ILUMINACIÓN LEDS

Sistema de iluminación con LEDs patentado que usa una porción de la energía y tiene más de diez veces el tiempo de vida que un foco de luz fluorescente.



ESPUMA AISLANTE CICLOPENTANO

Es ecológica ya que no contiene CFC ni HFC y es un aislante altamente eficiente.



PARRILLA FRONTAL PLÁSTICA

Fabricado en plástico de alta resistencia, no se oxida ni decolora con el tiempo. Puede ser reciclada al final de su vida útil.

VISTAS DEL PRODUCTO

ESPECIFICACIONES TÉCNICAS

Dimensiones externas	Dimensiones Internas	Dimensiones int. útiles
Alto: 201cm	A: 178cm	A: 137cm
Ancho: 88cm	A: 75cm	A: 73cm
Profundo: 80cm	P: 66cm	P: 57cm

Volumen útil 793.36 lt

Puertas 1

Parrillas 4

Dimensión de Parrilla 1 Ancho: 72cm
Profundo: 24cm

Dimensión de Parrilla 2 Ancho: 72cm
Profundo: 54cm

Dimensión de Parrilla 3 Ancho: 72cm
Profundo: 60cm

DATOS DE CAPACIDADES**

Capacidad de botellas PET 600ml

Total: 260
Frente: 10
Fondo: 8
Display: 40

Capacidad de latas (355ml)

Total: 572
Frente: 11
Fondo: 8
Display: 44

DATOS DE RENDIMIENTO DE REFRIGERACIÓN

Refrigerante R290 0.100 kg

Consumo de energía 6.856 kWh / 24 h

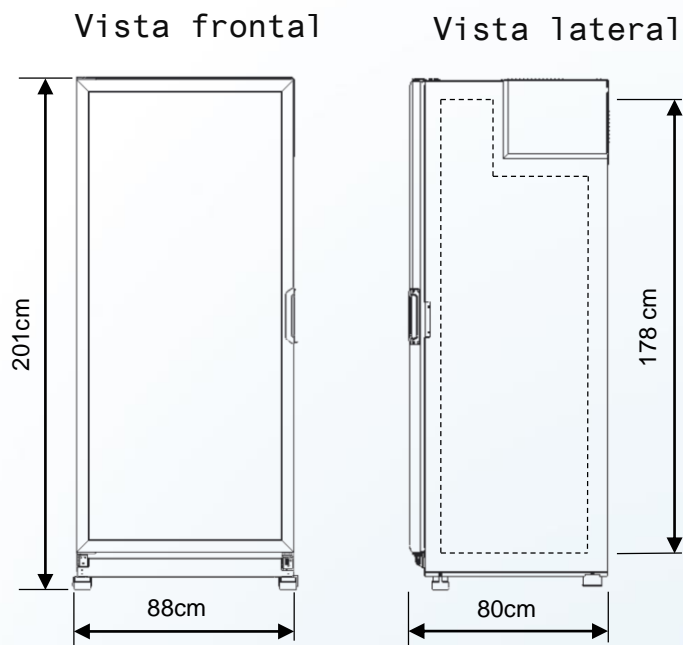
Potencia de compresor 1/2 HP 970 watts

Condensador Dinámico

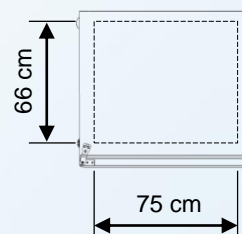
Evaporador Aire Forzado

Rango de temperatura Multifunción 5

Lácteo	(2° C a 6° C / 35.6° F a 42.8° F)
Refresco	(0° C a 7° C / 32° F a 44.6° F)
Pasteles	(3° C a 10° C / 37.4° F a 50° F)
Cárnico	(-2° C a 5° C / 28.4° F a 41° F)
Cerveza	(-3° C a 3° C / 26.6° F a 37.4° F)



Vista superior



DATOS ELÉCTRICO

Voltaje y frecuencia	115 V / 60 Hz
Amperaje	9.4 A
Longitud del cable	177.4 cm
Iluminación	2 módulos 80 LED's totales
Tipo de enchufe	B
Control de temperatura	CIL 2.0

DATOS LOGÍSTICOS

Cargas de remolque	20': 14 40': 28 53': 36
Peso embalaje	147 kg
Dimensiones embalaje	Alto: 201cm Ancho: 90cm Profunda: 84cm

*Consumo de energía en su condición D
(Temperatura ambiente max. de 40.5°C y 75% de humedad relativa)

*Sistema de bajo mantenimiento alto rendimiento (BMAR)

*Dimensiones redondeadas al centímetro y pulgada más cercano

*Información sujeta a cambios sin previo aviso

*A: Alto, A: Ancho, P: Profundo

**Capacidad de producto expresada en su máximo nivel

Servicio al cliente y garantía

Los operadores deben seguir las instrucciones de instalación y operación de acuerdo con el manual de usuario de IMBERA.

Cada enfriador debe tener su propia fuente de alimentación, de lo contrario se anulará la garantía.

19/12/2022